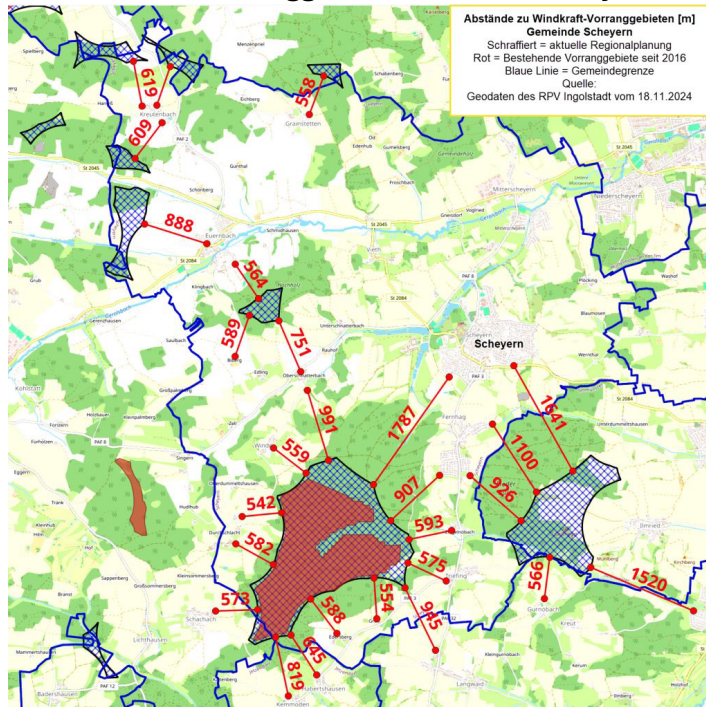
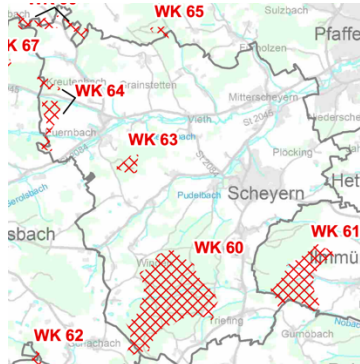


## Windkraft Vorranggebiet Gemeinde Scheuern



### Gemeindegebiet von Scheuern mit den für Windräder vorgesehenen Vorrangflächen.

Rote Flächen = seit 2016 rechtsgültige Vorrangflächen  
 Schraffierte Flächen = zusätzliche Vorrangflächen nach aktueller Planung  
 Blaue Linie = Gemeindegrenze  
 Rote Linien = Abstände zu Wohnbebauung in Metern  
 Quelle: Geodaten Regionaler Planungsverband Ingolstadt Webseite vom 18.11.2024



<https://www.region-ingolstadt.bayern.de/verbandsarbeit/sitzungen/>

Besuchen Sie unsere Website:

<https://menschundnatur-paf-fs.de/planung-scheuern>



**Natur  
 bewahren -  
 Wälder,  
 Artenvielfalt  
 und  
 Biodiversität  
 schützen!**

## Hinterfragt:

**Klimaschutz:** Das Klima ist weltweit zu betrachten. Wird die schlecht geplante und konzeptlose Energiewende Deutschlands jemals Nachahmer finden?

**Fluktuative Energiequellen:** PV und Wind sind nicht grundlastfähig. Bis wann werden die notwendigen Backup-Kraftwerke gebaut?

**Ausbau Wind und Photovoltaik:** Es wird jetzt schon zeitweise zu viel Strom mit Wind und PV erzeugt. Ist es zielführend, erneuerbare Energiequellen beschleunigt auszubauen, solange es keine praxistaugliche Speichertechnologie gibt?

**Kosten:** Wer zahlt die durch das EEG garantierte Einspeisevergütung für Windkraft und PV? Wer zahlt den erforderlichen Netzausbau, um die zusätzlichen Windkraftanlagen ins Stromnetz zu integrieren? Wer zahlt die Backup-Kraftwerke?

**Autarkie:** Funktioniert regionale Autarkie im Stromnetz wirklich? Oder ist das nur Fiktion?

**Wald:** Was bedeutet es für Tiere und Forst, Windkraftwerke in den Wald zu bauen?

**Naturschutz:** Welche Auswirkungen auf Vögel, Fledermäuse und Insekten haben Windräder wirklich?

**Havarie:** Welchen Gefahren sind die Anwohner durch eine Havarie (Brand, Bruch Rotorblatt, Kontamination mit Mikrofasern) ausgesetzt?

**Hochwasser und lokales Klima:** Wälder speichern Wasser. Wie wirken sich Windparks durch Bodenversiegelung und Störung der natürlichen Temperaturschichtung der Atmosphäre auf den lokalen Wasserhaushalt aus?

**Ressourcen:** Wo werden die Windkraftanlagen hergestellt? Welche Materialien werden verbaut? Unter welchen Bedingungen für Mensch und Umwelt werden die Rohstoffe abgebaut oder produziert?

Windpark  
Pfaffenhofen-Förnbach



Fernhag von Riederbuch zum Klosterforst



Scheuern-Stephanstr.



Windpark  
Pfaffenhofen-Förnbach



Fotomontagen maßstabsgerecht mit Windkraft-Referenzanlagen von 270 Metern Höhe, platziert auf den Höhenrücken im Klosterforst - angenommener Vollausbau mit 11 Anlagen.