

Unsere Sorge: Die Zerstörung von Natur, Landschaft und Heimat im Oberen Ilmtal

Was uns droht:
15-20 Windräder von Hettenshausen bis Reichertshausen



Sonderbroschüre
„Wissenschaftler
fordern: Keine
Windenergie im
Wald!“

<https://naturschutz-initiative.de/wissen/publikationen/keine-windenergie-im-wald/>

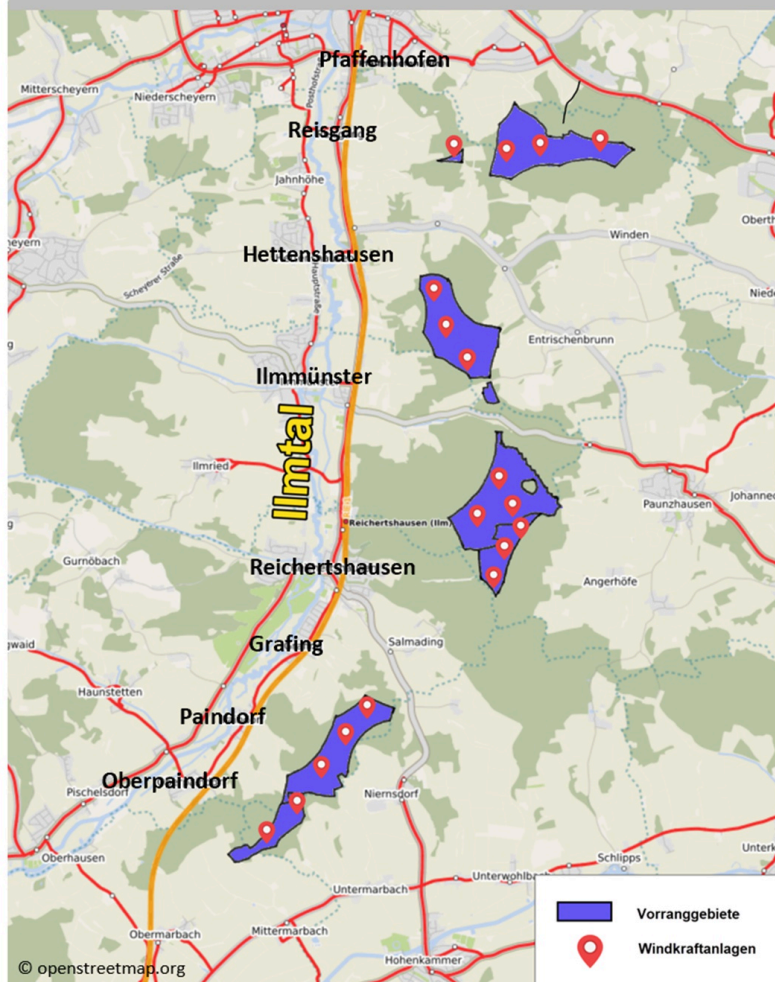
**Natur
schutz
INITIATIVE**

Ilmmünster
Reichertshausen
Hettenshausen



Die Fotomontagen stellen die Verhältnisse weitestgehend maßstabs- und lagegetreu dar. Abgebildet sind Windkraft-Referenzanlagen von 270 Metern Höhe in den ausgewiesenen Vorrangflächen. Der Abstand zur Wohnbebauung kann deutlich unter 1000 Meter liegen. Die Windräder stehen alle auf dem Höhenrücken entlang des Oberen Ilmtals (siehe Karte Seite 2). Sämtliche Standorte liegen im Wald. Hier noch nicht dargestellt sind die bereits vorhandenen bzw. zusätzlich möglichen WKA in den Gemeinden Pfaffenhofen und Jetzendorf.

Windkraft-Vorranggebiete Oberes Ilmtal



Ihre Fragen und Sorgen

Die örtlichen Kommunalpolitiker wollen **bis zu 100 Windräder** im Landkreis Pfaffenhofen ermöglichen. Besonders betroffen ist der südliche Landkreis. Zusätzliche WKA sollen direkt an der Grenze in den Nachbarlandkreisen FS und DAH stehen.

Wussten Sie das? Fragen Sie Ihre politischen Vertreter!

- Wo in meiner Nachbarschaft sind Windkraftanlagen vorgesehen?
- Welchen Abstand haben die Windräder von meinem Zuhause?
- Wie wirken sich die Windindustrieanlagen auf **Landschaft, Heimatempfinden und Erholungsgebiete** aus?
- Wie würde ein Windpark meine Lebensqualität beeinträchtigen, z. B. durch **Lärm, Schattenwurf, Infraschall, Bedrängung, nächtliche Blinklichter**?
- Verliert meine Immobilie an Wert?
- Wieviel Wald in meinem Umfeld wird geopfert?

Hinterfragt

- **Klimaschutz:** Das Klima ist weltweit zu betrachten. Wird die schlecht geplante und konzeptlose Energiewende Deutschlands jemals Nachahmer finden?
- **CO₂-Reduktion:** Stimmt es, dass die deutsche Energiewende zur CO₂-Reduktion führt oder findet hauptsächlich eine Verlagerung des CO₂-Ausstoßes in andere Länder statt? Werden dadurch wirklich weltweit gesehen weniger fossile Brennstoffe verbraucht?
- **Fluktuative Energiequellen:** PV und Wind sind nicht grundlastfähig. Bis wann werden die notwendigen Backup-Kraftwerke gebaut?
- **Ausbau Wind und PV:** Es wird jetzt schon zeitweise zu viel Strom mit Wind und PV erzeugt. Ist es zielführend, erneuerbare Energiequellen beschleunigt auszubauen, solange es keine praxistaugliche Speichertechnologie gibt?
- **Kosten:** Wer zahlt die durch das EEG garantierte Einspeisevergütung für Windkraft und PV? Wer zahlt den erforderlichen Netzausbau, um die zusätzlichen Windkraftanlagen ins Stromnetz zu integrieren? Wer zahlt die Backup-Kraftwerke?
- **Ressourcen:** Wo werden die Windkraftanlagen hergestellt? Welche Materialien werden verbaut? Unter welchen Bedingungen für Mensch und Umwelt werden die Rohstoffe abgebaut oder produziert?
- **Havarie:** Welchen Gefahren sind die Anwohner durch eine Havarie (Brand, Bruch Rotorblatt, Kontamination mit Mikrofasern) ausgesetzt?
- **Autarkie:** Funktioniert regionale Autarkie im Stromnetz wirklich? Oder ist das nur Fiktion?
- **Naturschutz:** Welche Auswirkungen auf Vögel, Fledermäuse und Insekten haben Windräder wirklich?
- **Wald:** Was bedeutet es für Tiere und Forst, Windkraftwerke in den Wald zu bauen?
- **Hochwasser und lokales Klima:** Wälder speichern Wasser. Wie wirken sich Windparks durch Bodenversiegelung und Störung der natürlichen Temperaturschichtung der Atmosphäre auf den lokalen Wasserhaushalt aus?
- **Verpächterrisiken:** Welche langfristigen Risiken gehen Flächenverpächter ein?



Besuchen Sie künftig auch unsere Website:
menschundnatur-paf-fs.de